

第十三節 擊劍場地(Fencing)

最新修正日期：2018/03/16

一、前言

依教育部體育署體育運動大辭典所述，擊劍運動係由古代格鬥技演變而來的運動。國際奧委會創辦人古伯丁在 1896 年在雅典舉行的首屆奧運，即把擊劍項目中的鈍劍與軍刀列為比賽項目。競賽種類分為鈍劍、銳劍及軍刀三種不同劍種，在長 14 公尺、寬 2 公尺的劍道上，按統一的規則，以對手身體上的有效部位為攻擊目標，用刺或劈的動作方法進行攻防格鬥的競技運動。有關擊劍項目之單項協會組織如下：

國際組織：國際擊劍總會(Internatioal Fencing Federatio，簡稱 FIE)

亞洲組織：亞洲擊劍總會(Fencing Confederation of Asia，簡稱 FCA)

國內組織：中華民國擊劍協會(CTFA)

二、擊劍場地之通則規範

(一)比賽場地的要求和標準

1、擊劍用來比賽的場地部分稱為劍道(擊劍比賽的場地)。

2、三個劍種比賽劍道的規格是一樣的(鈍劍、銳劍和軍刀)。

(二)場地的狀況：場地必須平坦且呈水平的表面，不能有利於或不利於雙方運動員的任何一方，尤其在比賽場地的光線上更要做到這一點。

(三)場地的規格

1、場地應分為兩部分，也就是初賽場地和決賽場地。這兩部分場地不應互相干擾彼此。

2、擊劍比賽的場地為長 14 公尺、寬 1.5 至 2 公尺。

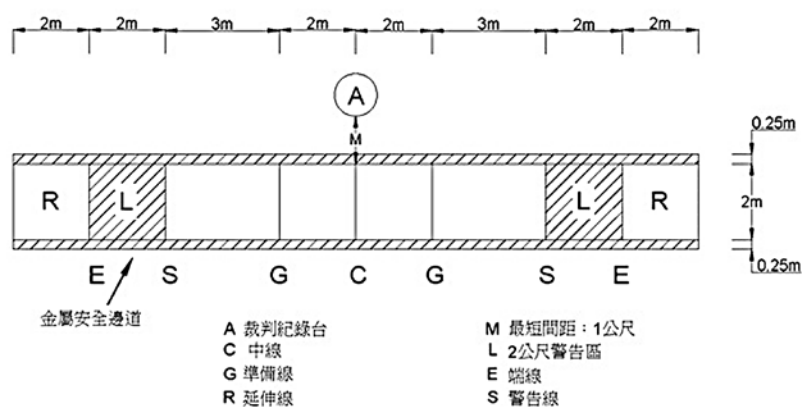
3、以中心線為界，比賽開始時，雙方運動員應各自位於距離中心線兩側 2 公尺處，身後 5 公尺的劍道為其活動空間。可以後退，但雙腳不得越過劍道的端線。

4、有五條線應很清楚的劃在擊劍比賽的場地上，而且與場地的長邊垂直，如下：

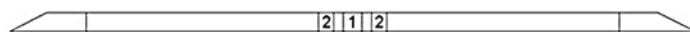
(1) 中心線：與劍道寬度等長劃一條虛線。

(2) 兩條準備線：位於中心線兩側各 2 公尺處。與劍道寬度等長劃一條虛線。

- (3) 兩條端線：位於劍道兩端，距中心線各 7 公尺，與劍道寬度等長劃一條實線。
- (4) 在端線前面 2 公尺的警告區應做出明顯標記。如有需求，可使用不同顏色的劍道加以區別，以便運動員更容易分辨自己在劍道上所處的位置(如圖 13-1)。

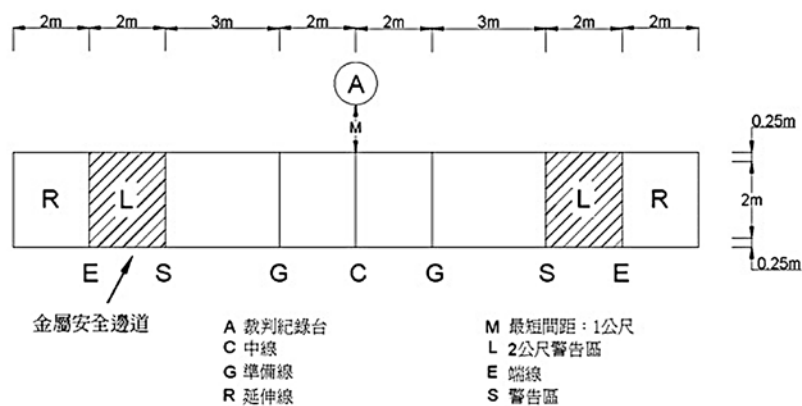


鈍劍和銳劍的劍道金屬網應鋪滿全部的場地及延伸的安全邊道



1 計分系統 2 Extension lamp

半決賽和決賽劍道(最大高度50公分)



鈍劍和銳劍的劍道金屬網應鋪滿全部的場地及延伸的安全邊道

圖 13-1 擊劍半決賽及決賽劍道

(四)場地配置

國際擊劍協會依據參賽擊劍選手數量，提出幾種擊劍比賽場地的配置。預賽比賽場地須配置至少 8 條以上之劍道(可依擊劍選手的參賽數量決定)，若比賽進行到 64 強決賽，可安排在 8 條劍道(建議 4 條劍道)，如果為 32 強比賽則安排 4 條劍道即可。建議配置如下：

- 1、一廳 4 條劍道：預賽 4 條劍道一起使用，決賽時其中一道作為決賽使用，同時其他劍道不能使用。
- 2、一廳 5 條劍道：中央劍道做決賽使用，其他 4 條劍道預賽使用。

(五)相鄰比賽場地 Adjoining pistes hall(s)

- 1、須設置至少 5 至 8 條劍道。
- 2、劍道面層須符合國際擊劍協會規範，可橫跨 1 個以上的廳進行比賽，但建議在鄰近位置。
- 3、每條劍道需配備國際擊劍協會規範之信號設備。
- 4、於劍道兩端緩衝區外須設置擊劍選手的區域，並配有椅子。
- 5、裁判區至少 3.5 公尺。
- 6、每條劍道須編號。
- 7、設置 1 到 2 站緊急醫護站，並有專業醫護人員值班。
- 8、在競賽區內僅選手及裁判可進出，並設置安檢管制點控管人員出入。

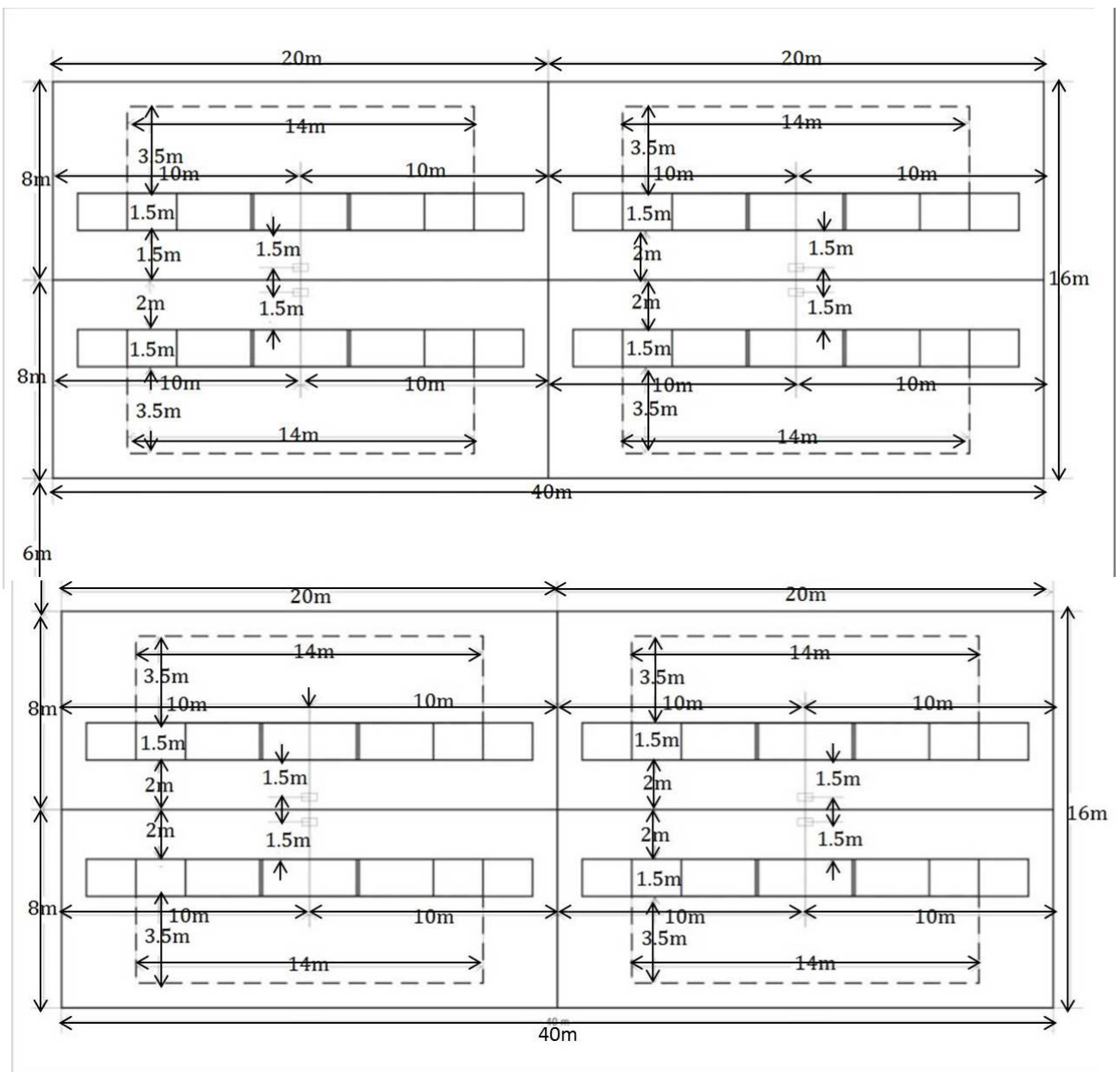


圖 13-2 擊劍相鄰比賽場地尺寸圖

資料來源：INTERNATIONAL FENCING FEDERATION(2015).Handbook of regulations, Veteran World Championships,13.

(六)直接淘汰賽場地(Direct Elimination Hall)

- 1、劍道必須以四種不同顏色標示(紅色、黃色、藍色和綠色)。
- 2、每個擊劍區域至少為長 20 公尺、寬 10 公尺。
- 3、團體比賽須於劍道兩端設置教練及選手區，並配置椅子。
- 4、裁判區至少距離劍道 3.5 公尺。
- 5、周邊賽會運行區須配置桌子予：
 - (1)擊劍協會技術代表
 - (2)緊急醫療救護站
 - (3)國際擊劍協會裁判
 - (4)計時計分區
 - (5)媒體
- 6、如檢錄區與競賽區位在同一空間內，須明確標示。須包含武器檢驗區、選手及裁判員等候區，且配置無線通訊系統。
- 7、如檢錄區與競賽區位在不同空間，建議安排至相鄰位置，且至少有 120 平方公尺。

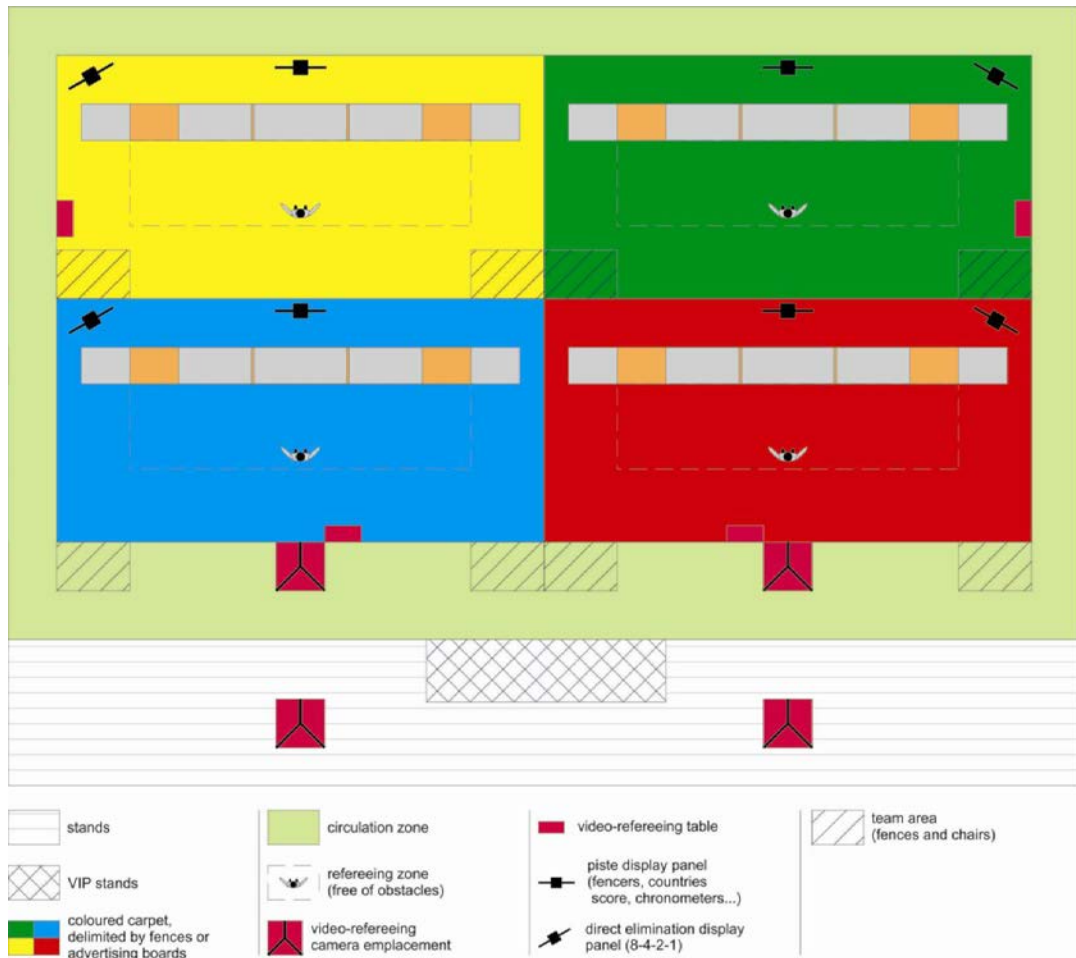


圖 13-3 擊劍直接淘汰賽場地配置圖

資料來源：INTERNATIONAL FENCING FEDERATION(2015).Handbook of regulations, Veteran World Championships,16.

(七)單一決賽場地 Hall for the final

- 1、1 條劍道。
- 2、1.5 至 2 公尺寬。
- 3、18 公尺長。
- 4、劍道臺高 30 至 50 公分(於劍道尾端有適當的斜度)。
- 5、團體比賽須於劍道兩端設置教練及選手區，並配置椅子。
- 6、裁判區至少距離劍道 4 公尺。
- 7、檢錄室須位於決賽場地旁

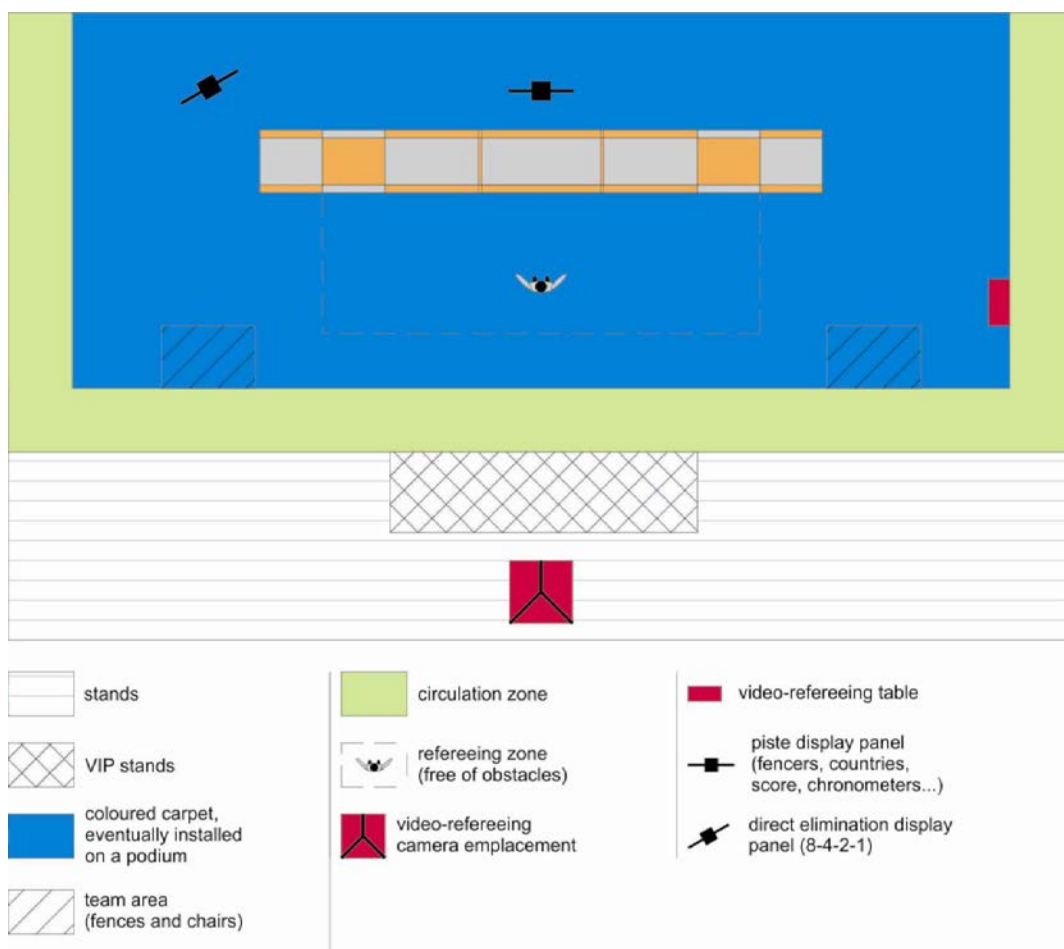


圖 13-4 擊劍劍道臺決賽場地配置圖

資料來源：INTERNATIONAL FENCING FEDERATION(2015).Handbook of regulations, Veteran World Championships,45.

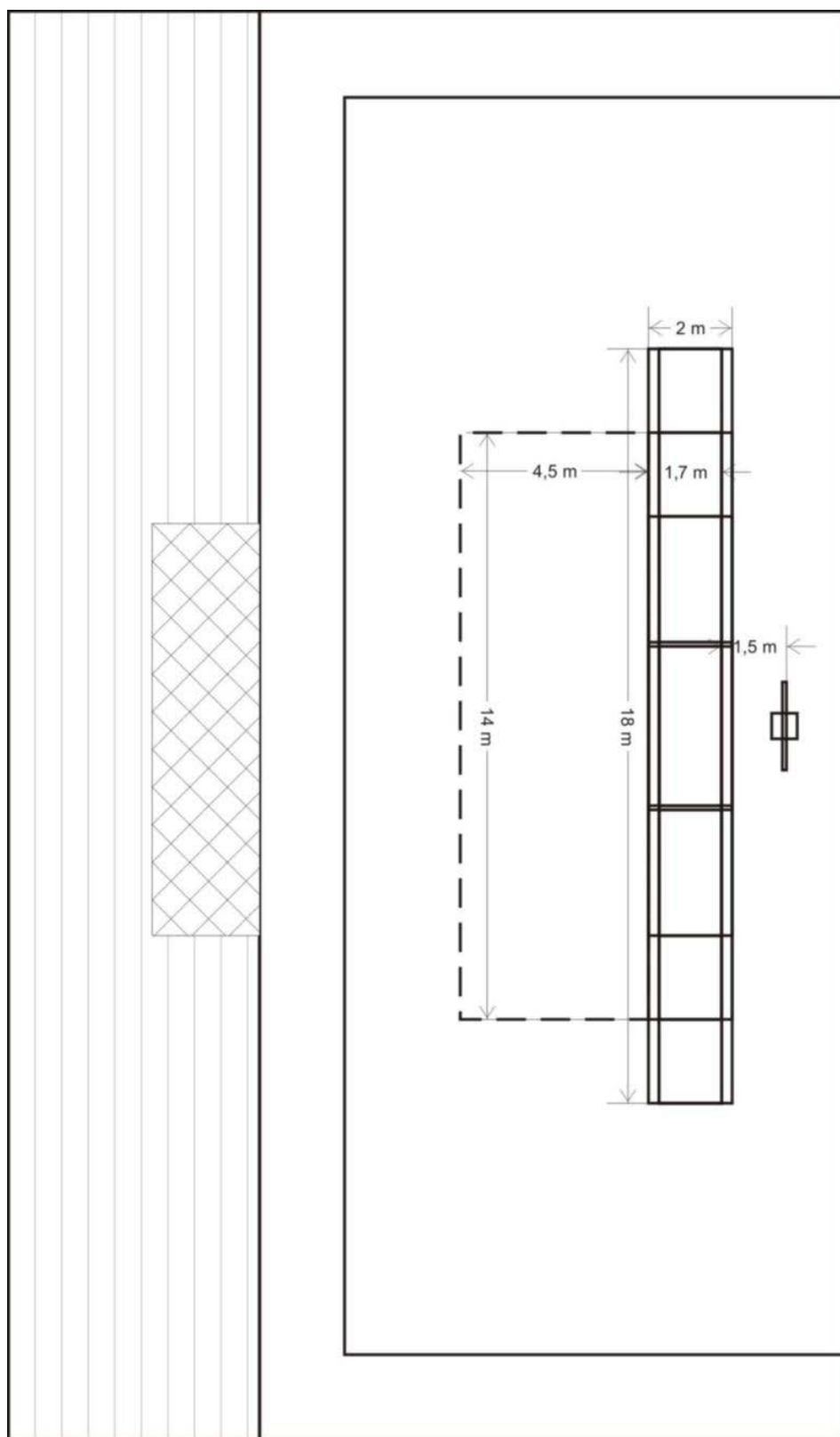


圖 13-5 擊劍劍道臺決賽場地尺寸圖

資料來源：INTERNATIONAL FENCING FEDERATION(2015).Handbook of regulations, Veteran World Championships,44.

(八)直接淘汰比賽場地(包含決賽劍道臺)Direct elimination and finals hall

1、5 條劍道必須以 5 種顏色標示，決賽劍道必須位於 4 條劍道的中央，並設置高臺。

2、4 條劍道場地尺寸為長 20 公尺、寬 8 公尺。

3、決賽劍道尺寸為長 40 公尺、寬 4 公尺。

下圖為建議之場地配置圖：

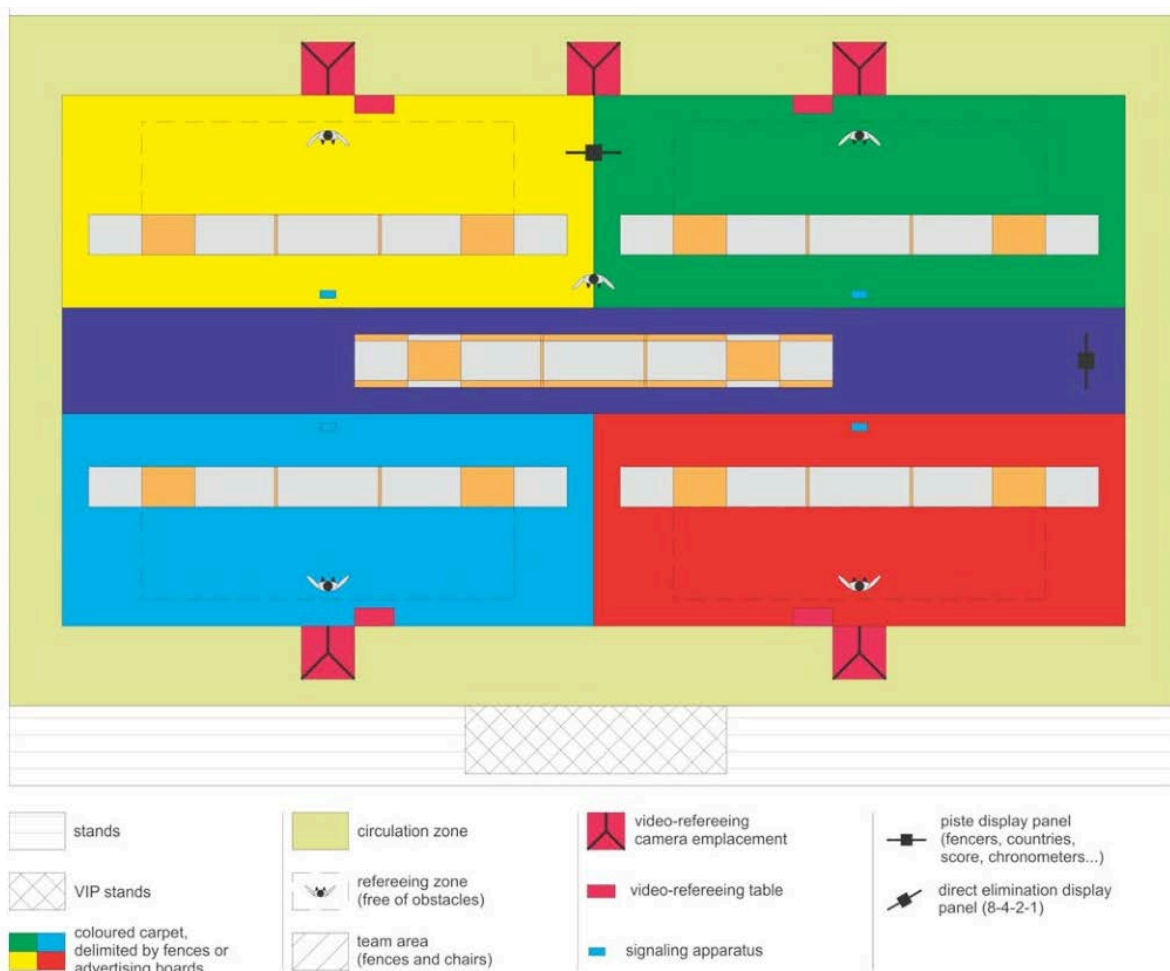


圖 13-6 擊劍直接淘汰賽比賽場地(包含決賽場地)配置圖

資料來源：INTERNATIONAL FENCING FEDERATION(2015).Handbook of regulations, Veteran World Championships,29.

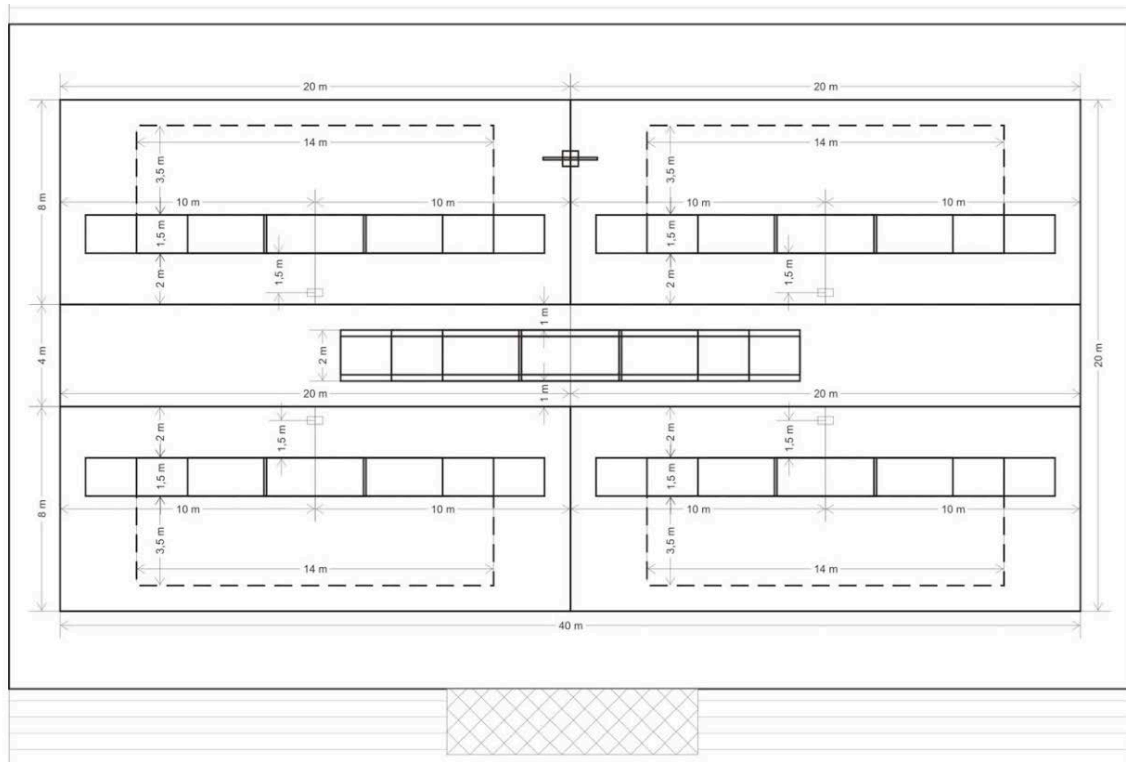


圖 13-7 擊劍直接淘汰比賽場地(包含決賽場地)尺寸圖

資料來源：INTERNATIONAL FENCING FEDERATION(2015).Handbook of regulations, Veteran World Championships,30.

(九)訓練場地

一個或若干個比賽大廳，包括：

- 1、4 條劍道或與參賽選手人數相同的劍道數。
- 2、每條劍道必須配備電審器。

(十)金屬劍道

- 1、導電的金屬場地是由金屬、金屬網或一種能導電的材料製成。一條金屬劍道的電阻從這一端到另一端不能大於 5 歐姆。
- 2、金屬劍道應覆蓋住劍道(包括延伸部分)。
- 3、當比賽在加高的決賽臺上進行時，金屬劍道必須覆蓋整個決賽臺的寬度。決賽臺高度不得超過 0.5 公尺，而且決賽臺需寬於預賽的劍道，每邊至少要寬出 25 公分。決賽臺兩端是一直通到地面的緩坡。

- 4、由於捲線盒的導線長度有限，金屬比賽劍道為 14 公尺長，兩頭各加出 1.5 至 2 尺的長度，使選手在越出比賽場地的端線時，獲得與在預賽劍道上的同樣感覺。因此金屬劍道應有 17 至 18 公尺的長度。
- 5、金屬場地最好是覆蓋在木質的比賽場地上，並鋪墊上一種柔軟的襯墊。金屬場地備有調緊裝置可以使其保持良好的繃緊狀態。木質地板放在地上厚度為 0.12 至 0.15 公尺，不能有任何斜面斜邊，並最好用金屬條固定在木板兩側。
- 6、在金屬比賽場地上，劃線用的顏料絕對不能含有影響導電性能成分，不能使擊中場地劃線處的劍產生信號。
- 7、比賽組委會必須備有可以迅速維修場地的工具。
- 8、在金屬場地兩端，不得有捲邊或障礙物影響選手作正常後退的動作。

三、我國擊劍設施分級參考表

設施等級 尺寸位置	(觀賞性) 競技場地 (國際性、全國性)			訓練、教學場地			休閒、推廣場地		
	A1	A2	A3	B1	B2	B3	C1	C2	C3
單一劍道	長14 m、寬1.5-2 m						—		
競賽場地(8道)	長40m、寬32m			—					
決賽高臺	高 \leq 0.5m、寬 \geq 25cm			—					
金屬劍道	17~18m			—					
木地板	12~15cm			—					
中心線	中央虛線			—					
準備線	距中線2m			—					
警告線	距中線5m			—					
底線	距中線7m			—					
緩衝區	底線後1.5~2m			—					
照度(lux)	1000			500			—		

備註：

- 1、有關擊劍場地之附屬設施空間規劃請參閱第一章第一節之附屬設施空間規劃說明。
- 2、本手冊之各項運動設施之規格係依各國際單項總會要求所修訂，讀者可依據閱讀需求自行至各運動單項總會網站參照最新資訊。