

## 第六節 籃球場地(Basketball)

最新修正日期：2018/03/16

### 一、前言

籃球為一項對抗性運動，全場比賽時雙方隊伍人數相同，每隊 5 人，並依競賽規則運用各種攻防技術、戰術將籃球投入至籃框而得分。有關籃球項目之單項協會組織如下：

國際組織：國際籃球總會(International Basketball Federation，簡稱 FIBA)

亞洲組織：亞洲籃球總會(Asia Basketball Federation，簡稱 ABF)

國內組織：中華民國籃球協會(Chinese Taipei Basketball Association)

### 二、籃球場地通則規範

#### (一)場地規格和尺寸

##### 1、比賽場地：

- (1) 長 28 公尺(含線寬為 28.1 公尺)、寬 15 公尺(含線寬為 15.1 公尺)，應從界線的內緣測量。
- (2) 球場淨高至少為 7 公尺。
- (3) 比賽場地應無障礙物，且表面平坦堅硬。

2、所有標示線均劃成白色，寬度為 5 公分，且清晰明顯。

##### 3、界線

- (1) 比賽球場乃由界線所劃成的區域，界線由兩端線及兩邊線所構成。所有界線均不屬於比賽球場的一部分。
- (2) 任何障礙物(包括坐在球隊席區座位上的人員在內)，均應距離比賽球場至少 2 公尺以上。
- (3) 中線、中圈及罰球半圓：
  - A. 中線為兩邊線終點的連接線，與端線平行，且左右兩端各超出邊線 0.15 公尺。中線屬於後場的一部分。
  - B. 比賽球場的 center 須劃一半徑 1.8 公尺的圓圈，此圓圈的半徑應計算至線的外緣。中圈內可塗上顏色，但必須與禁區的顏色相同。
  - C. 劃在比賽球場上的罰球半圓，以罰球線中點為圓心，量至

圓圈外緣的半徑為 1.8 公尺。

(4) 罰球線、禁區及爭搶籃板球所進佔的位置

- A. 罰球線應與端線平行，離端線較遠的一邊，與端線內緣間的距離為 5.8 公尺，罰球線長為 3.6 公尺，其中點應位於兩端線中點的假想連接線上。
- B. 禁區的範圍必須是長方形，包括端線與罰球線延伸線及兩條連接端線的直線之中間部分，該兩條直線外緣各距端線終點 2.45 公尺，直線的另外兩端終止於罰球線延伸線的兩端。除端線外，這些標示線均為禁區的一部分。禁區內必須塗上單一顏色。
- C. 提供球員在罰球時，沿禁區爭搶籃板球所進佔的位置。

(5) 三分投籃區域

球隊的三分投籃區域為比賽球場內，除去下列標示限制區外的整個球場區域：

- A. 垂直於端線向場內延伸之兩條平行線，線的外緣與端線內緣的距離為 0.9 公尺。
- B. 以敵籃正中央的鉛錘點為圓心，此圓心距離端線內緣的中心點為 1.575 公尺，劃出半徑為 6.75 公尺的圓弧，此圓弧應計算至線的外緣，與上述兩條平行線相連接。
- C. 三分線不屬於三分投籃區的一部分。

(二)比賽場地佈局

1、比賽場地(包含廣告板)的佈局

- (1) 記錄臺應至少 6 公尺長和 0.8 公尺高，必須設置在一個高 0.2 公尺的平臺，而且應距離邊線 3 公尺。
- (2) 離中場邊線外至少 5 公尺處，應有 5 個人的位置，其成員包含 24 秒鐘計時員、計時員、技術委員、記錄員和助理記錄員。
- (3) 觀眾席應距離場地的邊線至少 5 公尺遠。
- (4) 廣告板應位在距離邊線和端線至少 2 公尺處，而且應距離背板支持結構至少 0.9 公尺，讓地板拖把及手提式電視可以通過(如有必要的話)。

- (5) 廣告板的高度不應超過 1 公尺，而厚度應不小於 20 公釐。廣告板不應有尖銳可能傷人的邊緣，而廣告的照片可以從一邊轉動到另一邊。
- (6) 球員休息區距邊線外 2 公尺，應可容納 14 個座位。
- (7) 罰球位置區：
- A. 從罰球線兩端劃兩條線，第 1 位置區位於離端線內沿 1.75 公尺處(沿罰球區斜線丈量)，罰球時由敵方隊員站立。
  - B. 第 2 位置區為罰球隊隊員站立。
  - C. 兩位置區寬度均為 0.85 公尺，它們之間隔著 400 公釐寬的中立區域。
  - D. 從罰球線兩端劃兩條線上的第一位置區與第二位置區之間的時間點及中立區域高度為 100 公釐。

## 2、觀眾席

- (1) 由於籃球運動的觀眾數量逐漸成長，因此國際籃球總會建議所有的比賽場地最少需要設有 250 席以上觀眾席，國內比賽需要 1,500 席以上，而重大比賽或國際比賽則需要至少 8,000 席以上觀眾席位。
- (2) 觀眾席及廣告看板需設置於離比賽場地最少 2 公尺，而觀賽最佳視野則在場地的兩側。
- (3) 觀眾席應距離場地的邊線至少 5 公尺遠。

### (三)賽事認證設施

項目	內容標準
籃架	1、 高度：籃板下緣距地面 2.9 公尺。 2、 位置：距端線外最少 2 公尺。 3、 籃板後緣距端線內緣 1.2 公尺。
籃板	1、 質料 30 公釐的堅硬木料或合成透明質料製成(須用整塊且與木料有相同的硬度)。 2、 籃板的規格為寬 1.8 公尺(最大允許多出 3 公分)，垂直高度 1.05 公尺(最大允許多出 2 公分)，其下緣距離地板至少 2.9 公尺。 3、 籃板的表面：應平整、四周應劃上白線。 4、 籃板須依據下列規定，在籃圈後面畫一長方形： <ol style="list-style-type: none"> <li>(1) 此長方形的寬度為 59 公分(最大允許多出 2 公分)，高為 45 公分(最大允許多出 0.8 公分)，自界線外緣</li> </ol>

項目	內容標準
	<p>算起。</p> <p>(2) 長方形底線的上緣必須與籃圈上端相接。</p> <p>5、 籃板正面應依據下列規定劃線：</p> <p>(1) 透明籃板應畫白線。</p> <p>(2) 其他質料之籃板，均劃黑線，線寬 5 公分。</p> <p>6、 籃板必須堅固，且須依據下列規定設置：</p> <p>(1) 籃板必須與球場地板成直角，與端線平行。</p> <p>(2) 籃板正面的中心必須垂直於球場，與端線內緣的中心點相距 1.2 公尺。</p> <p>(3) 若籃板會左右晃動，必須在四秒鐘內回到靜止狀態。</p> <p>7、 籃板應依下列規定加裝護墊</p> <p>(1) 籃板下緣與兩側應全部加裝護墊，兩邊護墊至少應高 35 公分。</p> <p>(2) 籃板下緣護墊的厚度至少應有 5 公分。</p> <p>(3) 籃板下緣正面與背面護墊的寬度至少應有 2 公分，厚度至少應有 2 公分。</p>
籃框	<p>1、 質料：堅硬的鐵製成(厚度為 16-20 公釐)。</p> <p>2、 內徑：最小 450 公釐，最大為 457 公釐。</p> <p>3、 顏色：橘紅。</p> <p>4、 位置：</p> <p>(1) 距地面 3.05 公尺(誤差±0.6 公分)。</p> <p>(2) 框內緣與籃板最近距離 151 公釐(誤差±0.2 公分)。</p> <p>5、 籃框中心點與地面之鉛垂點距端線之距離為 1.58 公尺。</p>
防護海綿	<p>1、 位於籃球撐托支架前：長至少 2.15 公尺；厚至少 100 公釐</p> <p>2、 籃球架下支撐臂：長 1.2 公尺；厚至少 25 公釐</p> <p>3、 位於籃板後方及兩邊：</p> <p>(前視圖)</p> <p>(1) 高：包覆高度為從籃框底部量起 350-450 公釐之範圍。</p> <p>(側視圖)</p> <p>(2) 前、後厚度：20-27 公釐。</p> <p>(3) 下緣厚度：籃板下方 48-55 公釐。</p>
計分板	<p>1、 「L1」高最小 300 公釐；寬最小 150 公釐</p> <p>2、 「L2」高最小 250 公釐；寬最小 125 公釐</p> <p>備註：</p> <p>(1) L1：High level competitions (Level 1)。</p> <p>(2) L2：Medium level competitions (Level 2)。</p>

#### (四)配套服務區

配套服務區是比賽的重要活動進行的區域，所以應對身心障礙者而言是無障礙的。該區域包含：

- 1、隊員的更衣室、桌子和椅子、按摩床、公布欄、飲水機、廁所和淋浴室等。
- 2、裁判和正式工作人員的更衣室。
- 3、委員和國際籃球總會代表的房間。
- 4、醫療室。
- 5、工作人員的更衣室。
- 6、儲藏室。
- 7、行政辦公室。
- 8、媒體室。
- 9、貴賓室。
- 10、興奮劑控管室。

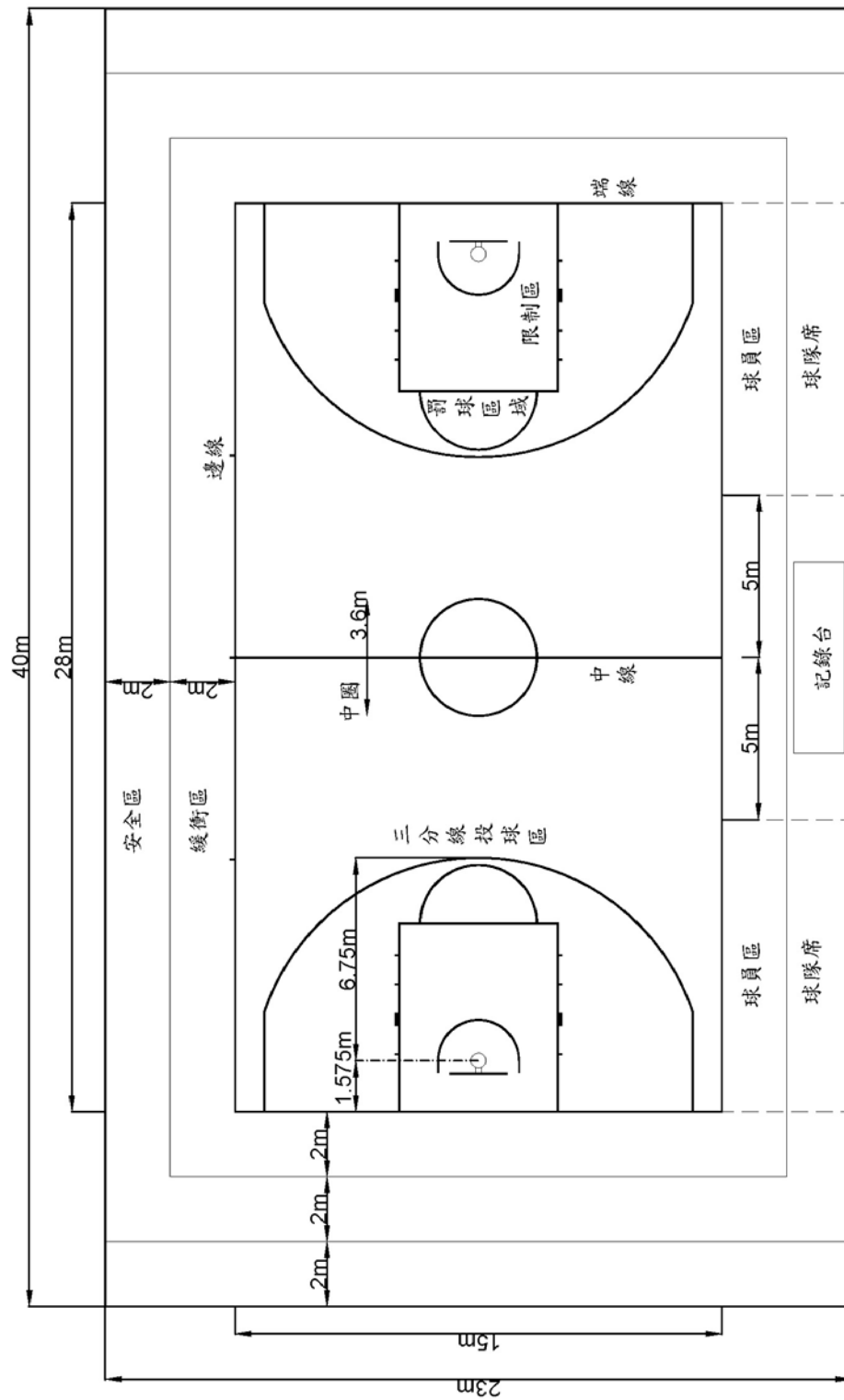


圖 6-1 籃球場地平面圖

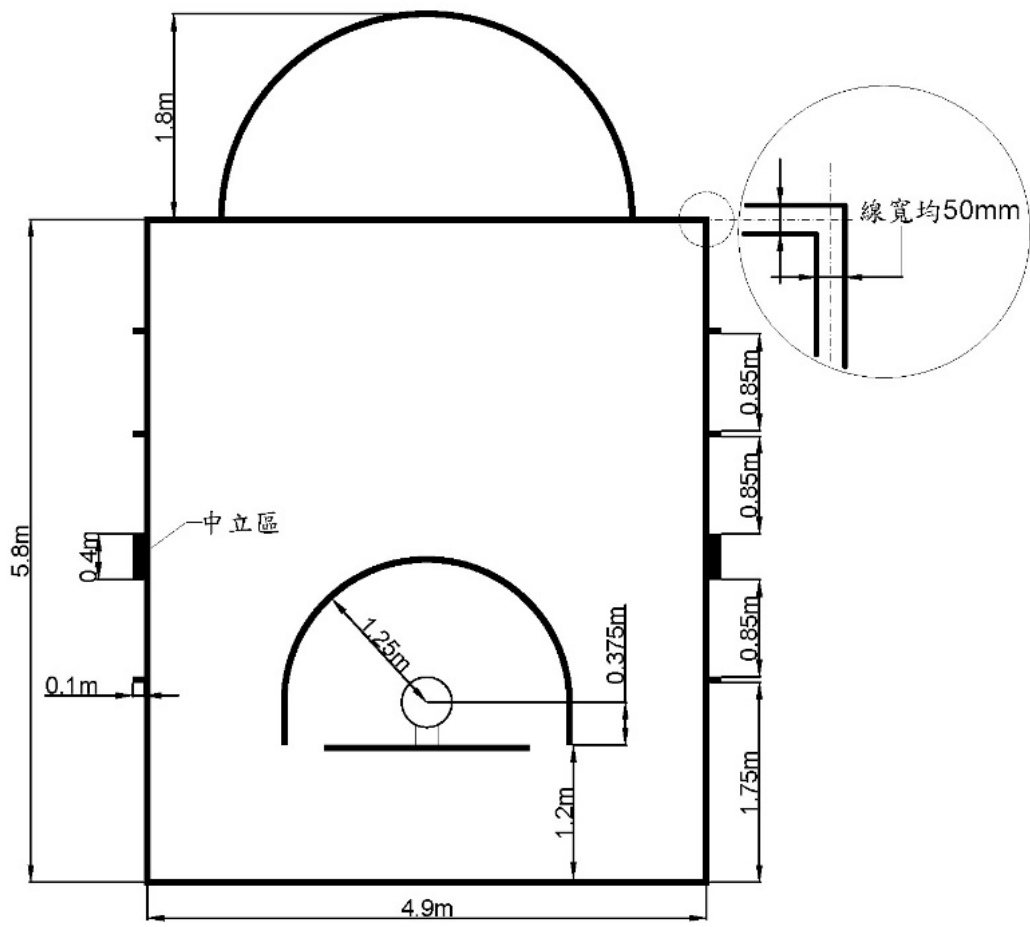


圖 6-2 籃球場禁區圖

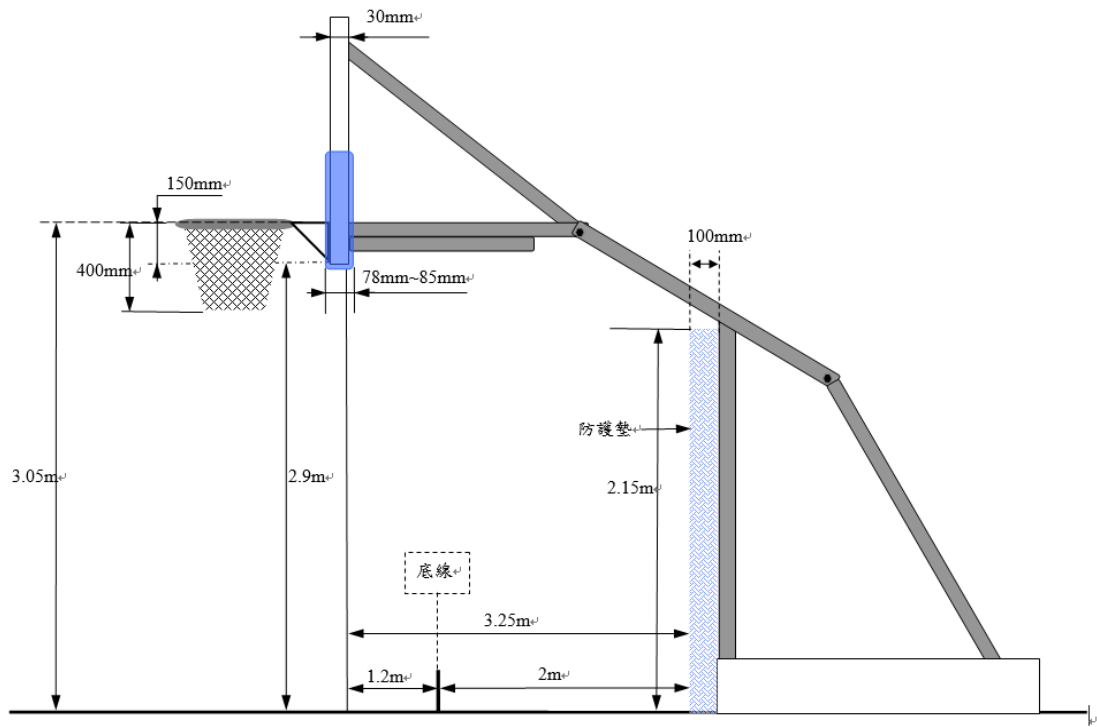


圖 6-3 籃球架側視圖

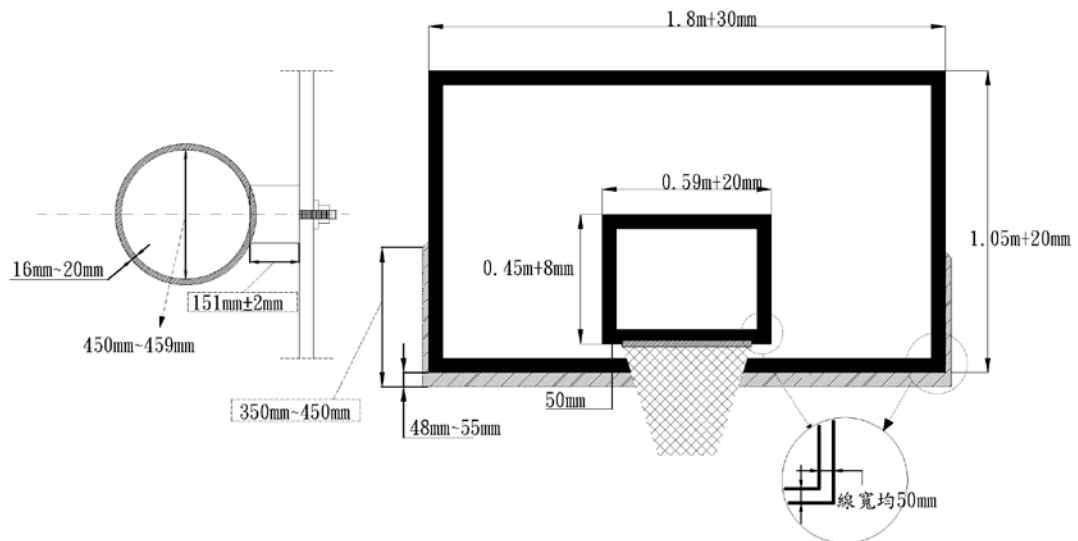


圖 6-4 籃板尺寸規格



### 三、熱身和訓練場地基本規範

#### (一)熱身區

##### 1、規格說明

- (1)熱身區和比賽場地的距離不應太遠，而且應提供球員專用通道，不會和觀眾或媒體的動線相交，且應讓工作人員能通行熱身區及比賽場地之間，以利設備搬運。
- (2)熱身區應包含兩個與比賽場地尺寸相同的球場。每個場地的尺寸應為長 28 公尺、寬 15 公尺，而且距離邊線 2 公尺內的區域和距離端線 5 公尺內的區域應無任何障礙物。
- (3)兩個熱身區域之間的距離應最少為 4 公尺，而兩個區域之間應用合適的材料(如分隔幕)分隔開，才不會干擾到彼此。區域的總體尺寸為長 42 公尺、寬 38 公尺。

##### 2、佈局

###### (1)熱身區

熱身區應設置有比賽的設施以及所有賽前熱身運動所需要的器材。

###### (2)休息區

休息區應在比賽前和中場休息時，供選手休息並提供簡單的飲食服務。考慮到選手的所有賽前活動都將在此區進行，其空間不應太小。

###### (3)按摩區

熱身區的周圍可考慮分散設置折疊按摩床，以便在賽前、賽中和賽後提供選手使用。可考慮在球隊的更衣室中設置按摩區。

###### (4)檢錄區

檢錄區應設在通往比賽球場的路線上，近熱身區的出口。

#### (5) 附屬設施

附屬設施應包含更衣室、廁所、淋浴間等。

#### 3、淨高度要求

建議熱身區的淨高度應與比賽球場的一樣。

#### 4、場地特性

熱身區的面層應與比賽場地相同，使用國際籃球總會認可之木製運

動地板鋪設而成。

#### (二) 訓練場地

訓練區應另外設置，而其面層應與比賽場地相同，使用國際籃球總會認可之木製運動地板鋪設而成。

#### 四、我國籃球設施分級參考表

設施等級 尺寸位置	(觀賞性) 競技場地 (國際性、全國性)			訓練、教學場地			休閒、推廣場地		
	A1	A2	A3	B1	B2	B3	C1	C2	C3
競賽場地	長40m、寬23m			長32m、寬20m			長32m、寬19m		長16m 寬12m
劃線場地(尺寸)	長28m、寬15m			長28m、寬15m			長26-28m 寬14-15m		長15m 寬11m
劃線場地(線寬)	5cm								
劃線場地(淨高)	7m以上								
場與場間距離	—			—	4m		4m		
觀眾席距邊線距離	5m			—			—		
廣告板距離邊線	2m			2m(緩衝距離)			1-2m(緩衝距離)		
廣告板高度	不超過1m			—			—		
廣告板厚度	不超過20mm			—			—		
照度(lux)	>2000			1400	500-750		300-500		
認證	籃球架、木地板			籃球架、 木地板	—		—		

備註：

- 1、奧運練習場至少 2 面球場，球場間距 7 公尺以上
- 2、劃線場地周圍 2 公尺以上無障礙物。
- 3、FIBA 照明需求 level1 >2000lux、level2 >1400lux、level3 >1000lux
- 4、有關籃球場地之附屬設施空間規劃請參閱第一章第一節之附屬設施空間規劃說明。
- 5、本手冊之各項運動設施之規格係依各國際單項總會要求所修訂，讀者可依據閱讀需求自行至各運動單項總會網站參照最新資訊。